



PRODUCTION  
TOOLS

Rueda **motorizada** con accionamiento eléctrico



Rueda motorizada con accionamiento eléctrico

Asistencia para el arranque y traslado de carros y cargas pesadas.

Mejora de la estabilidad como quinta rueda

Rápido accionamiento para acelerar el proceso productivo

Elevación automática de la rueda cuando no se utiliza (programable)

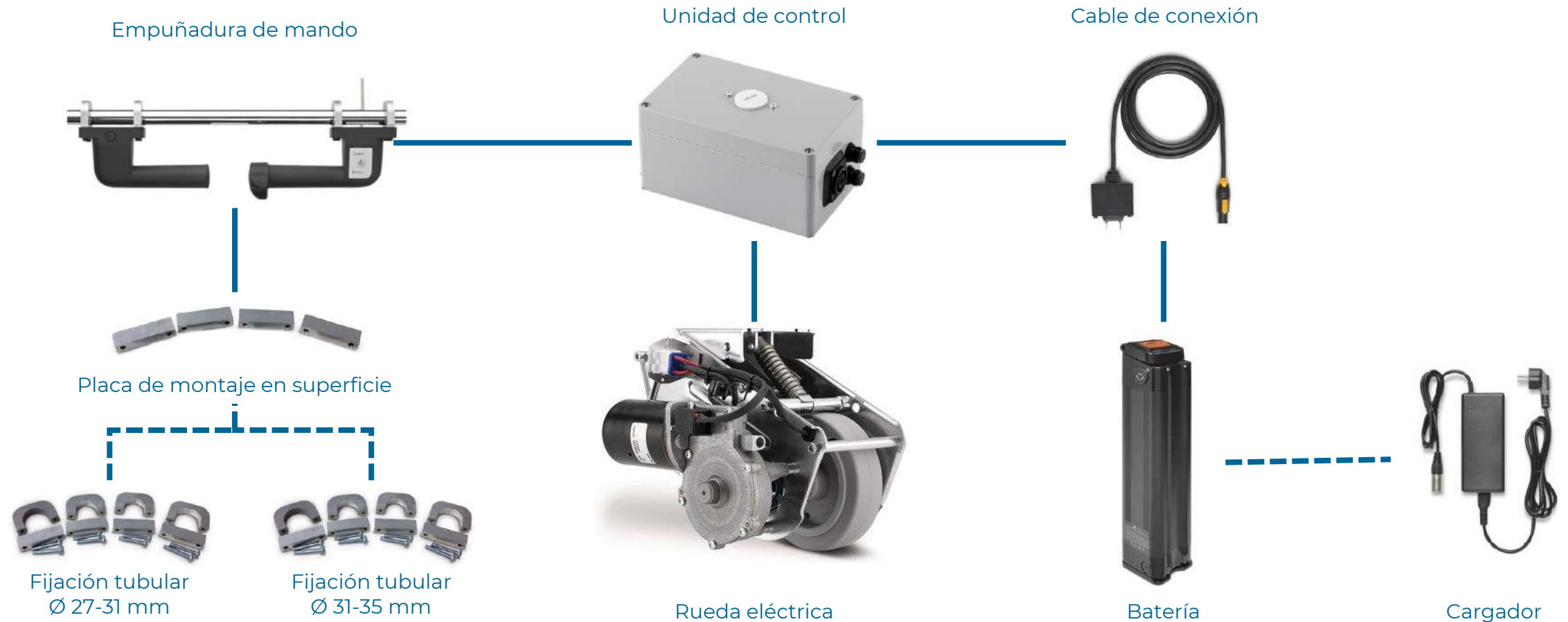
Parametrización de la velocidad de arranque y desplazamiento

Previene lesiones en el cuello, la espalda, hombros y muñecas.

kit de instalación para un montaje rápido y completo



## Los componentes del sistema





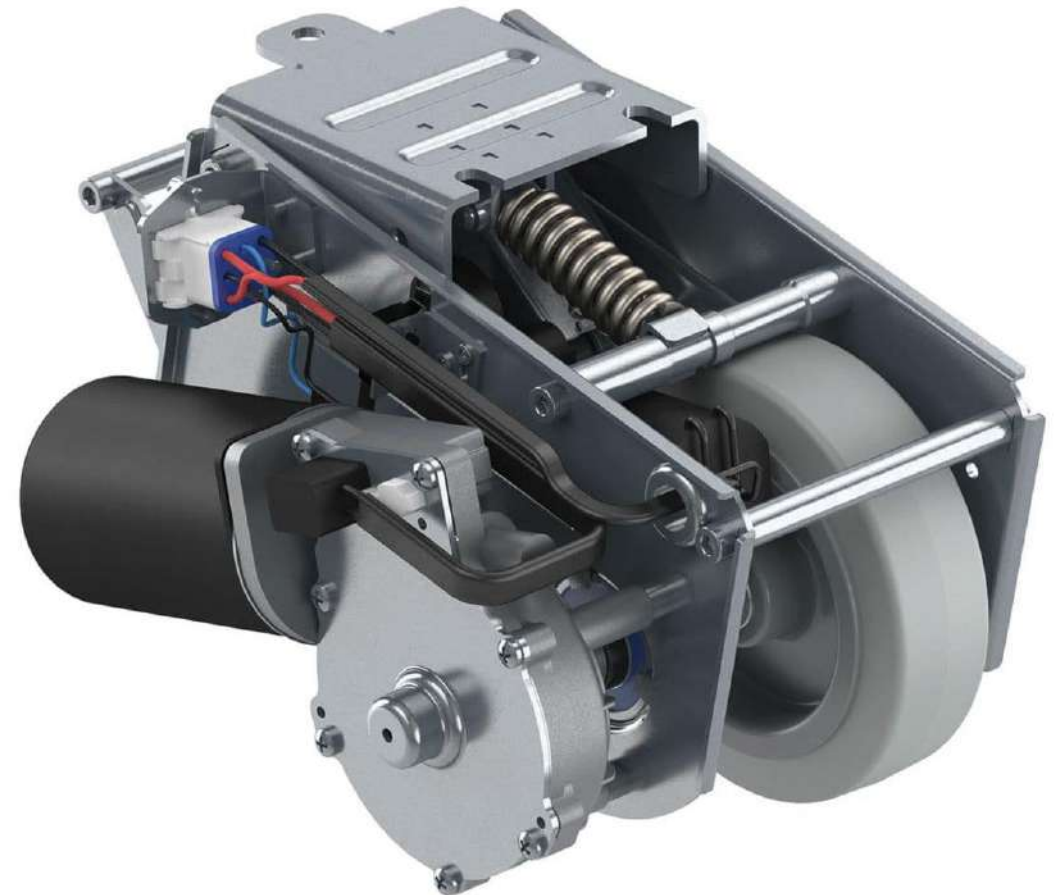
Ejemplos de instalación



## Rueda motorizada con accionamiento eléctrico

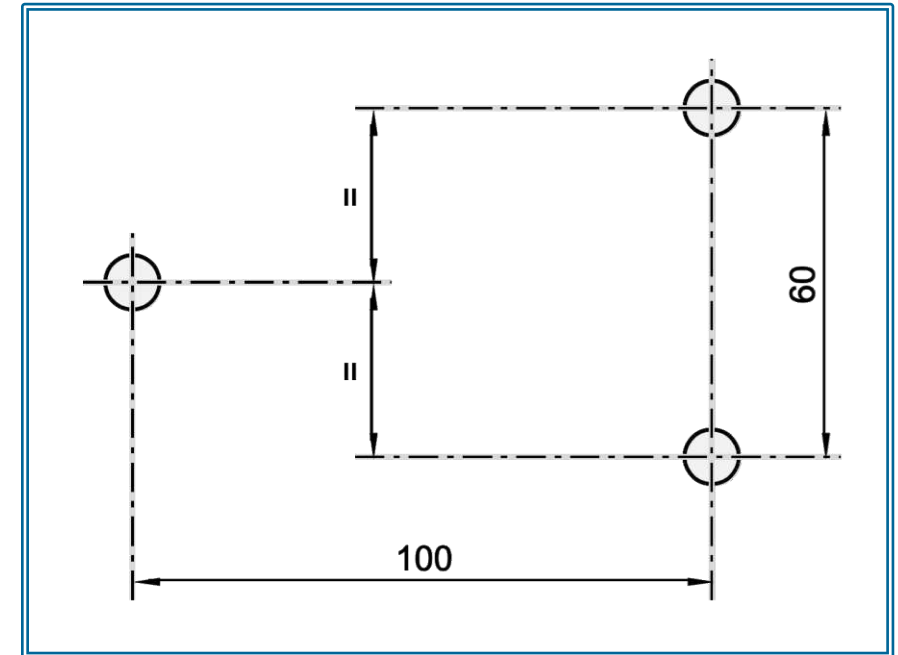
### Datos técnicos

- ▶ Rueda Ø125 de goma sólida (no deja huella) – Dureza: 63° Shore A
- ▶ Ancho de rueda: 35mm
- ▶ Altura de instalación: 170 mm
- ▶ Sentido: avance y retroceso
- ▶ Compensación del terreno: +/- 30mm
- ▶ Fuerza de empuje vertical: 400 N
- ▶ Carga máxima aproximada: hasta 400kg, según condiciones de ruedas, suelo, etc.
- ▶ Voltaje de accionamiento: 24 VDC
- ▶ Velocidad de avance: max. 4 km/h
- ▶ Tipo de batería: Litio 24V / 10 Ah
- ▶ Peso: 6kg



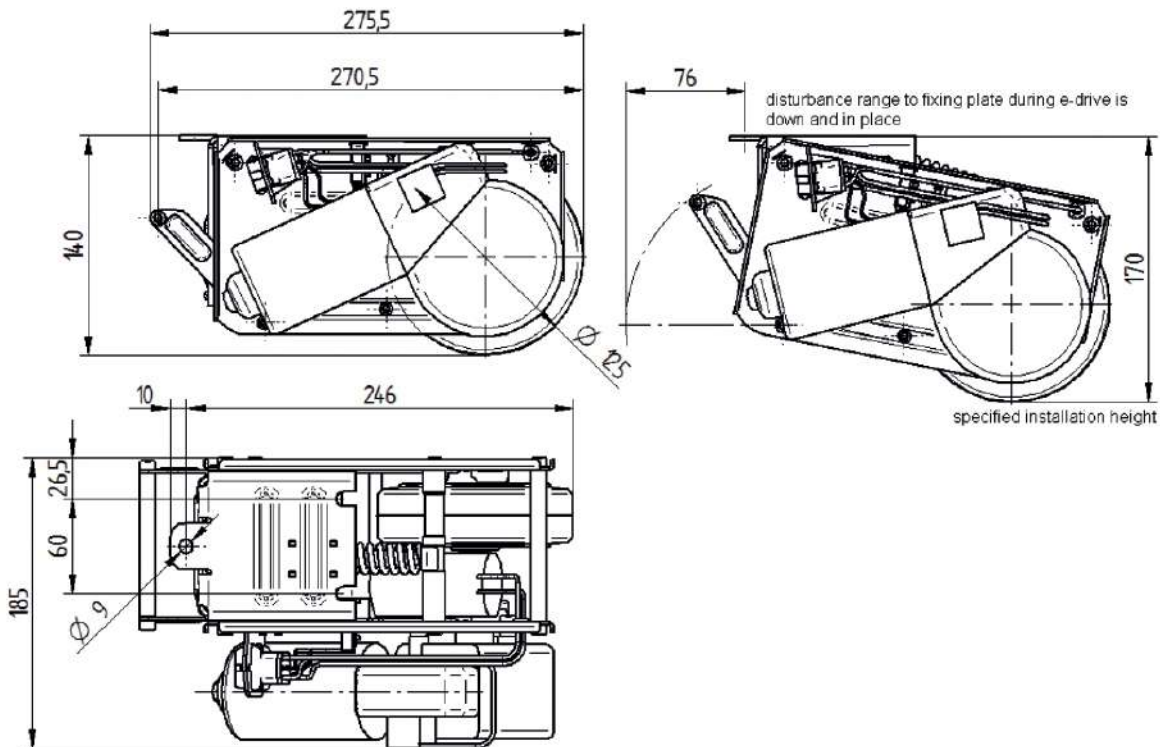
## Indicaciones de montaje

- ▶ La rueda eléctrica deberá instalarse preferentemente en el centro del bastidor
- ▶ En el bastidor tiene que haber una placa de unión con 3 orificios roscados M8 o agujeros pasantes  $\varnothing 9$  mm, dispuestos según el diagrama inferior
- ▶ La placa de unión tiene que estar diseñada de tal forma que las fuerzas que se prevé que genere el accionamiento se puedan transferir de forma segura. El diseño también debe tener en cuenta la fuerza elevadora del equipo.
- ▶ La distancia entre el suelo y la placa de unión debe ser de 170 mm.

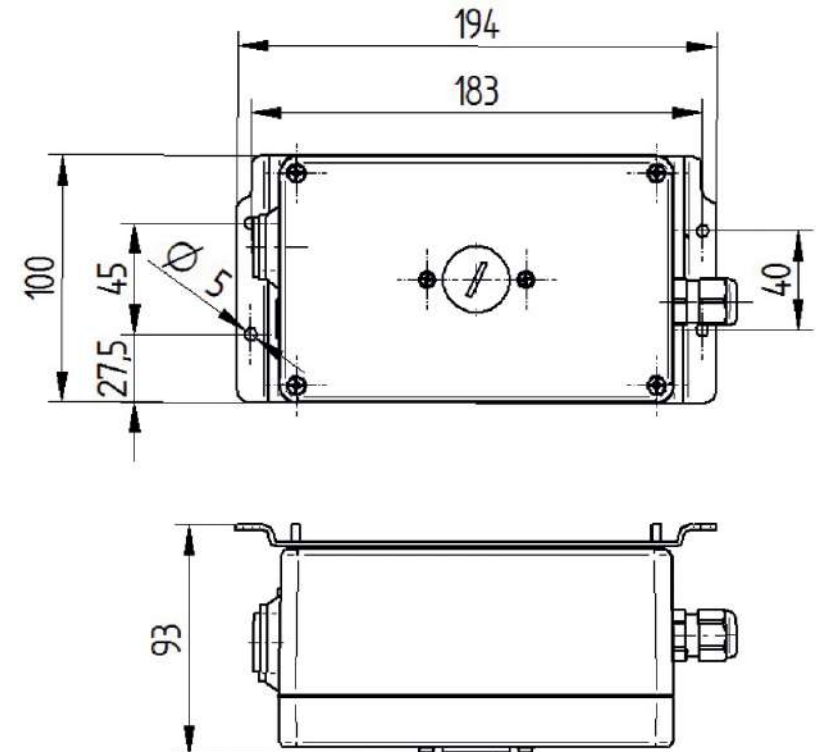


## Dimensiones

### Rueda eléctrica

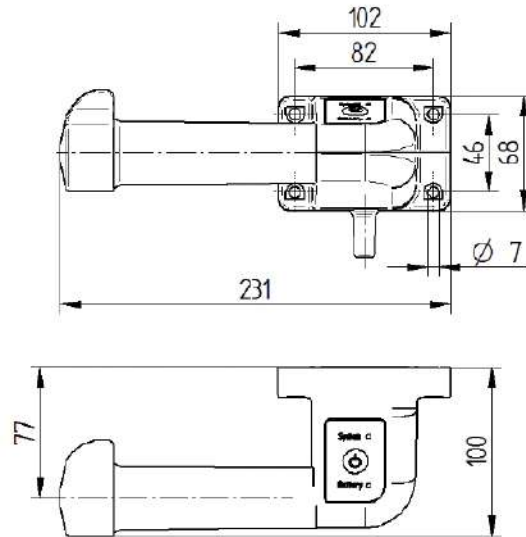
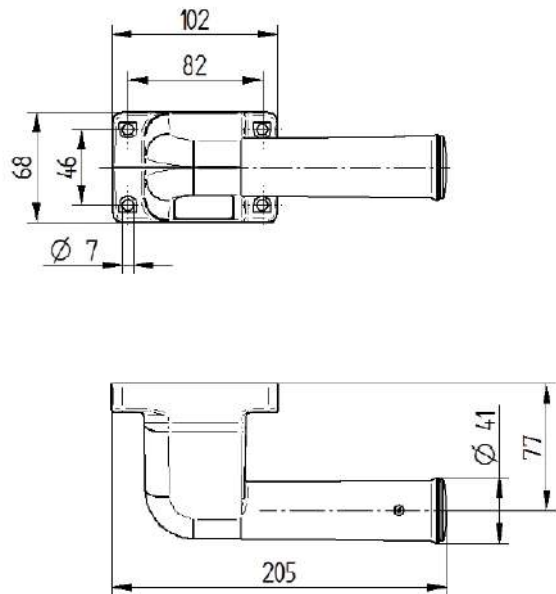


### Unidad de control

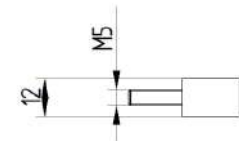
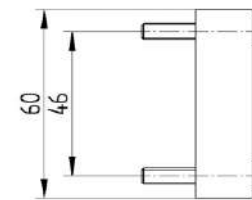
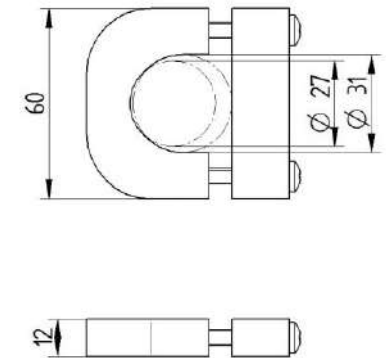
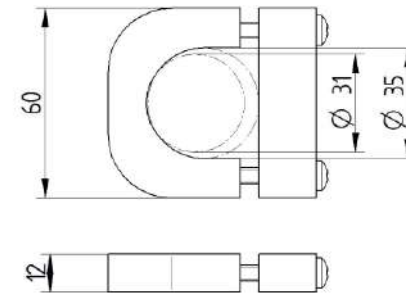


## Dimensiones

### Empuñaduras



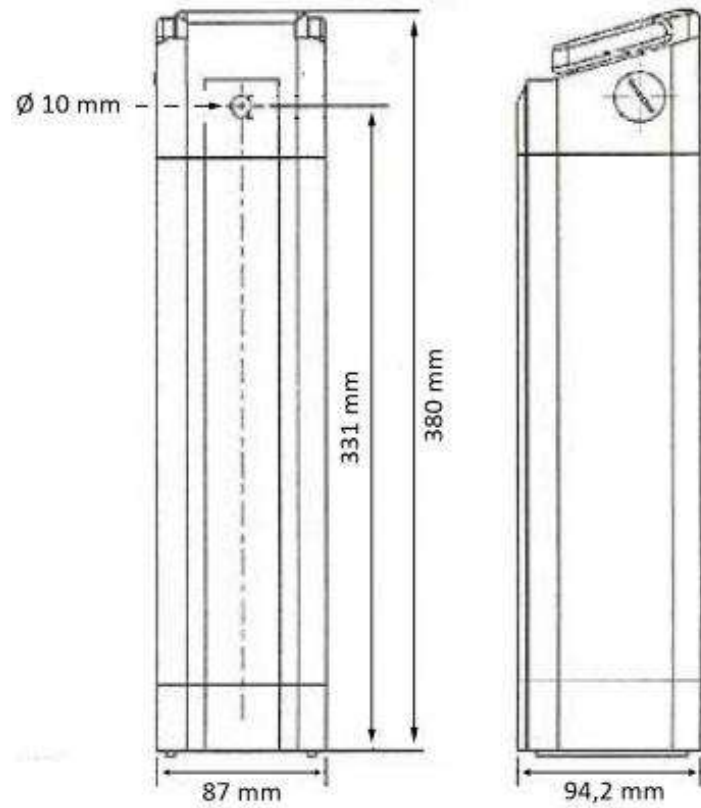
### Fijaciones



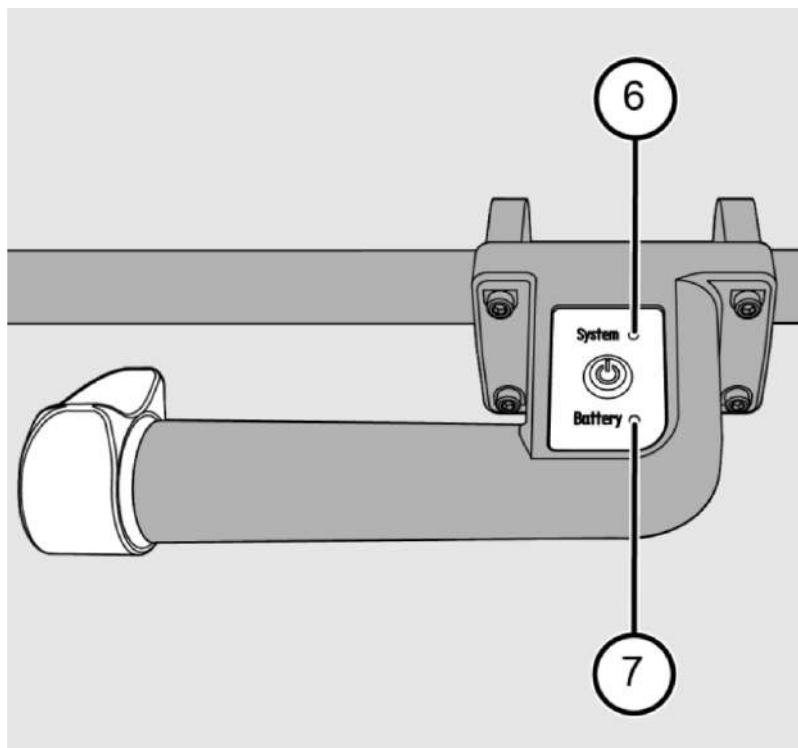


## Dimensiones

### Batería



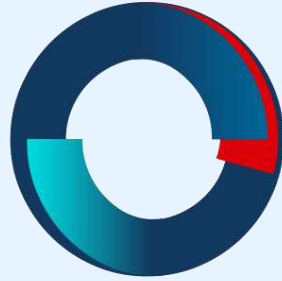
## Indicaciones LED de la empuñadura de accionamiento



6: LED de sistema

7: LED de batería

Estado	Señal acústica	Indicadores de estado LED	
Inicialización		●	System se ilumina en rojo
Error	Intervalo	●	System parpadea en rojo
Listo para el funcionamiento		●	System se ilumina en verde
Conducción		●	System parpadea en verde
Modo maniobra		●	System se ilumina en azul
Conducción en modo maniobra		●	System parpadea en azul
Pausa		●	System parpadea en amarillo
Posición de montaje		●	System se ilumina en amarillo
La batería está descargada	Intervalo	●	Battery parpadea en rojo
El nivel de carga de la batería es superior al 80 %		●	Battery se ilumina en verde
El nivel de carga de la batería es inferior al 80 %		●	Battery se ilumina en amarillo
El nivel de carga de la batería es inferior al 60 %		●	Battery se ilumina en rojo
El nivel de carga de la batería es inferior al 50 %	Intervalo	●	Battery parpadea en rojo



# PRODUCTION TOOLS

Production Tools SL  
info@production**tools**.es

(+34) 91 827 8884  
production**tools**.es

Inspiring industry 4.0